

dne **27. 5. 2025** od **8:00** do **14:00** hodin

Plánovaná odstávka zahrnuje tyto lokality:**Mikulov (okres Teplice)**

č. p. 107, 114, 118, 136

č. ev. 22, 38, 50, 57, 80, 117, 123

Farní: č. p. 8, 11, 13, 14, 15

Hřbitovní: č. p. 39, 41

K Nádraží: č. p. 1-7, 9, 70, 75, 77-81, 94, 134; č. ev. 6, 19

K Vleku: č. p. 47, 54, 55

Ke Křížku: č. ev. 110

Ke Zbrojnici: č. p. 61

Na hlavní: č. p. 109

Na Stráni: č. ev. 45, 51, 56

Pod Tratí: č. ev. 26, 31, 32, 35, 42, 104, 105, 124, 125

Příčná: č. p. 19, 52, 95, 103, 121, 129, 131

Příkrá: č. ev. 86

Růžová: č. p. 16, 17, 20, 21, 24, 25, 28, 29, 30

Strmá: č. ev. 58, 60

Tržní náměstí: č. p. 10, 27, 33, 36, 37, 43, 44, 46, 48, 49, 99, 113

U hřiště: č. ev. 17

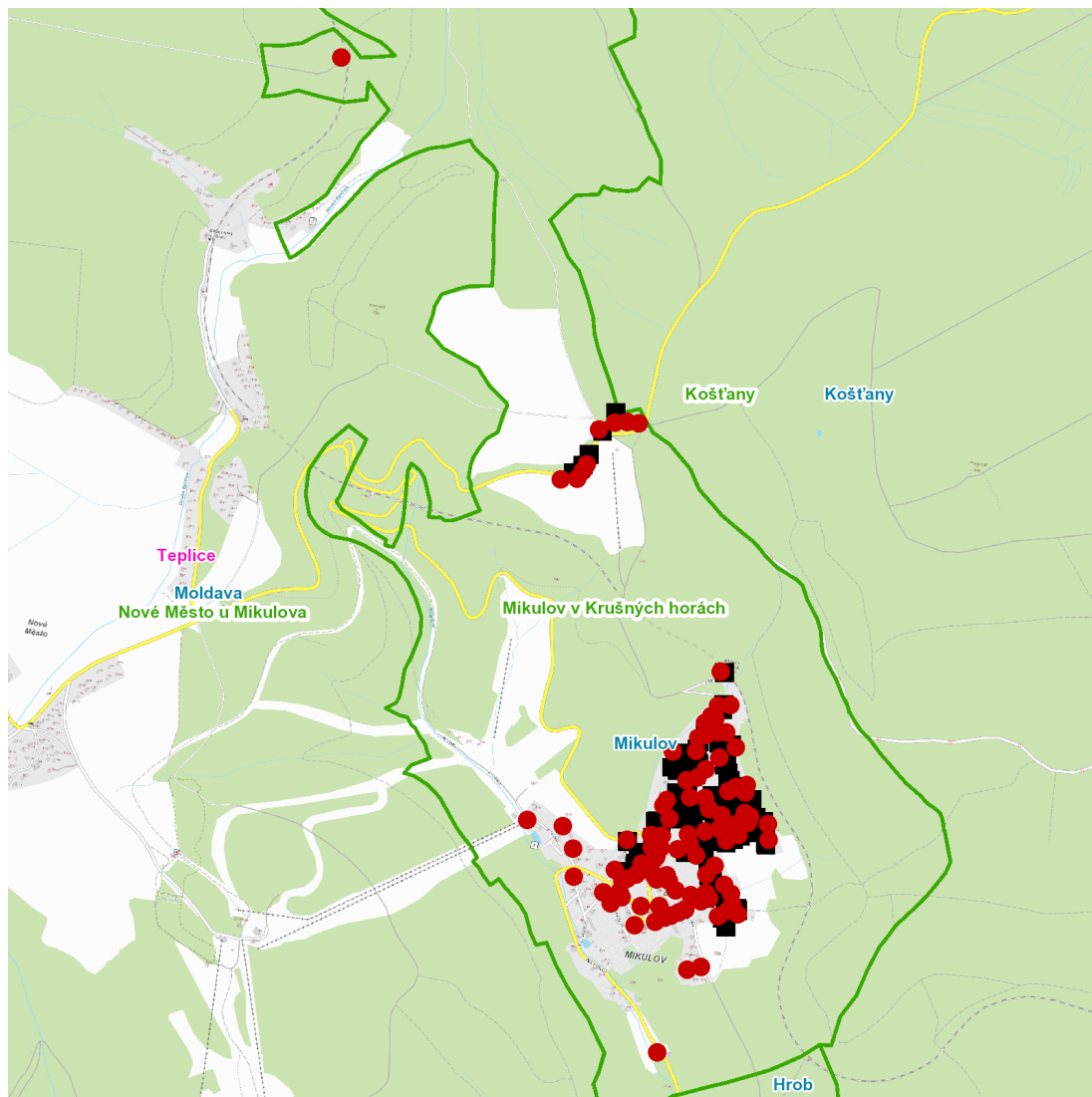
Zastávka ČSD: č. p. 106

kat. území **Mikulov v Krušných horách** (kód **694185**): parcelní č. ST. 131, 23/3, 106/1, 106/2, 106/4, 275, 366/3, 388/2, 660/7, 660/10, 660/11, 660/12, 667/1**UPOZORNĚNÍ**

Dotčené zařízení distribuční soustavy je nutné i v době odstávky považovat za zařízení pod napětím, a proto vás žádáme o dodržení všech zásad bezpečnosti a provedení opatření potřebných k zamezení případných škod na zdraví a majetku. | Provozovatelé výroben elektřiny jsou povinni zajistit přerušeni dodávky elektřiny z výroby do vypnutého úseku distribuční soustavy.

NEJDE VÁM ELEKTŘINA...

TIP: Registrujte se zdarma na www.cezdistribuce.cz/sluzba a informace o odstávkách elektřiny budete dostávat e-mailem nebo SMS. U poruch zasíláme SMS s předpokládanou dobou obnovení dodávek. | Aktuální stav dodávek elektřiny na konkrétní adrese zjistíte snadno, rychle a bez registrace na portále **Bez Štávy** (www.bezstavy.cz).

dne 27. 5. 2025 od 8:00 do 14:00 hodin**Orientační mapový podklad odstávkou dotčených lokalit****VYSVĚTLIVKY**

- – adresy dotčené odstávkou elektřiny
- – místa připojení k elektrické síti dotčená odstávkou

INFORMACE ZASLÁNA

IDDS: ajfaxen (Obec Mikulov)